

FUERSTENRAIN- STRASSE

19



Wohnen in Oberwil

Lage & Wohnen in Oberwil



STÄDTISCH UND LÄNDLICH - DAS IST OBERWIL

Oberwil ist eine Gemeinde im Kanton Baselland mit rund 11'000 Einwohnern. Die Gemeinde liegt im Leimental und nur fünf Kilometer von Basel entfernt. Seine Nachbardörfer sind Biel-Benken und das französische Neuwiller im Westen, Therwil im Süden, Reinach im Südosten, Bottmingen und Binningen im Norden, Allschwil im Nordwesten.

Wo früher die Birsigtalbahn verkehrte, ist heute eine moderne Stadtbahn, das so genannte «Tram», welches Oberwil ganztägig im 7,5-Minuten-Takt mit Basel sowie auch mit vielen Gemeinden in der Umgebung verbindet. Nebst dem Tram bringen auch diverse Buslinien hervorragende Voraussetzungen für Wegpendler. Die Fahrzeit von Oberwil ins Stadtzentrum von Basel dauert rund 15 Minuten, zum Bahnhof SBB 20 Minuten.

Von der Bevölkerungs- und Sozialentwicklung gehört Oberwil zur Agglomeration Basel und entstammt geschichtlich dem ländlichen Sundgau. Heute prägen Siedlungsstrukturen der 70er und 80er Jahre die städtische Seite von Oberwil und schöne, guterhaltene Teile des alten Dorfes mit Riegelbauten die ländliche Seite der Gemeinde. Die Oberwilerinnen und Oberwiler verstehen es schon lange, dem ländlichen und städtischen das Positive abzugewinnen. Das Aktiv-städtische und das heimelig Ländliche wissen sie zu verbinden. Die Gemeinde Oberwil ist sehr am Puls der modernen Wirtschaftswelt. Über 300 Unternehmerinnen und Unternehmer beleben die Gemeinde wirtschaftlich. Zugleich wird auch die ruhigere Welt des Dorflebens sehr geschätzt.

Besonders günstig ist Oberwil auch für Familien, denn die Gemeinde beherbergt Schulen von Kindergarten bis Gymnasium. Der Kindergarten ist in einer Gehdistanz von etwa fünf Minuten, die Primarschule zehn Minuten und die Sekundarstufe erreicht man von der Liegenschaft aus in 15 Minuten zu Fuss. Das Gymnasium ist per Fahrrad in zehn Minuten zu erreichen.

Kanton Basel-Landschaft

Bezirk Arlesheim

Postleitzahl 4104

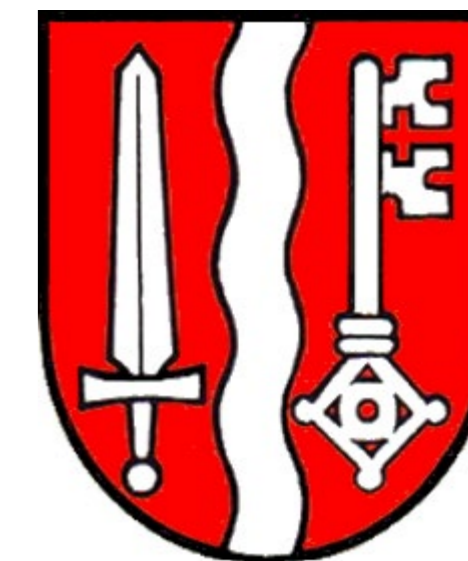
Höhe 305 m ü. M.

Fläche 7.88 km²

Einwohner 11'221

(31.12.2017)

www.oberwil.ch



Lage & Wohnen in Oberwil



LEBEN MIT STIL VOR DEN TOREN VON BASEL

An leicht erhöhter und sonniger Lage an der Fürstenrainstrasse 19 entstehen sieben moderne und zeitlose Eigentumswohnungen, aufgeteilt in zwei 4.5 Zimmer und zwei 3.5 Zimmer Wohnungen, sowie zwei 5.5 Zimmer Attikawohnung.

Besonderen Wert wurde bei der Entwicklung des Bauvorhabens auf eine einheitliche Formensprache, auf durchdachte und hindernisfreie Grundrisse, sowie auf grosszügige Terrassen mit viel Lichteinfluss gelegt.

Egal ob in der 5.5 Zimmer Attikawohnung mit Aussicht über Oberwil oder in der hellen Gartenwohnungen mit Südausrichtung, diese architektonische Werte finden Sie generell in jeder der vier Wohnungen wieder Ebenfalls wichtig war bei der Projektierung ein künftiger tiefer und nachhaltiger Energieverbrauch der Eigentümer.

Mehr Informationen über das Neubauprojekt finden Sie unter: a-te.ch/aktuelle-projekte



Wohnung 001

3.5 Zimmer
Sockelgeschoss
1'375'000 CHF

Details

Wohnfläche 117 m²

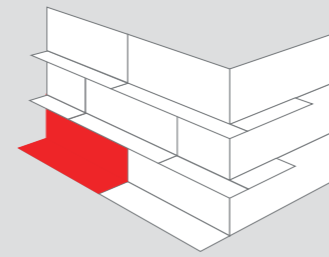
Garten 49 m²

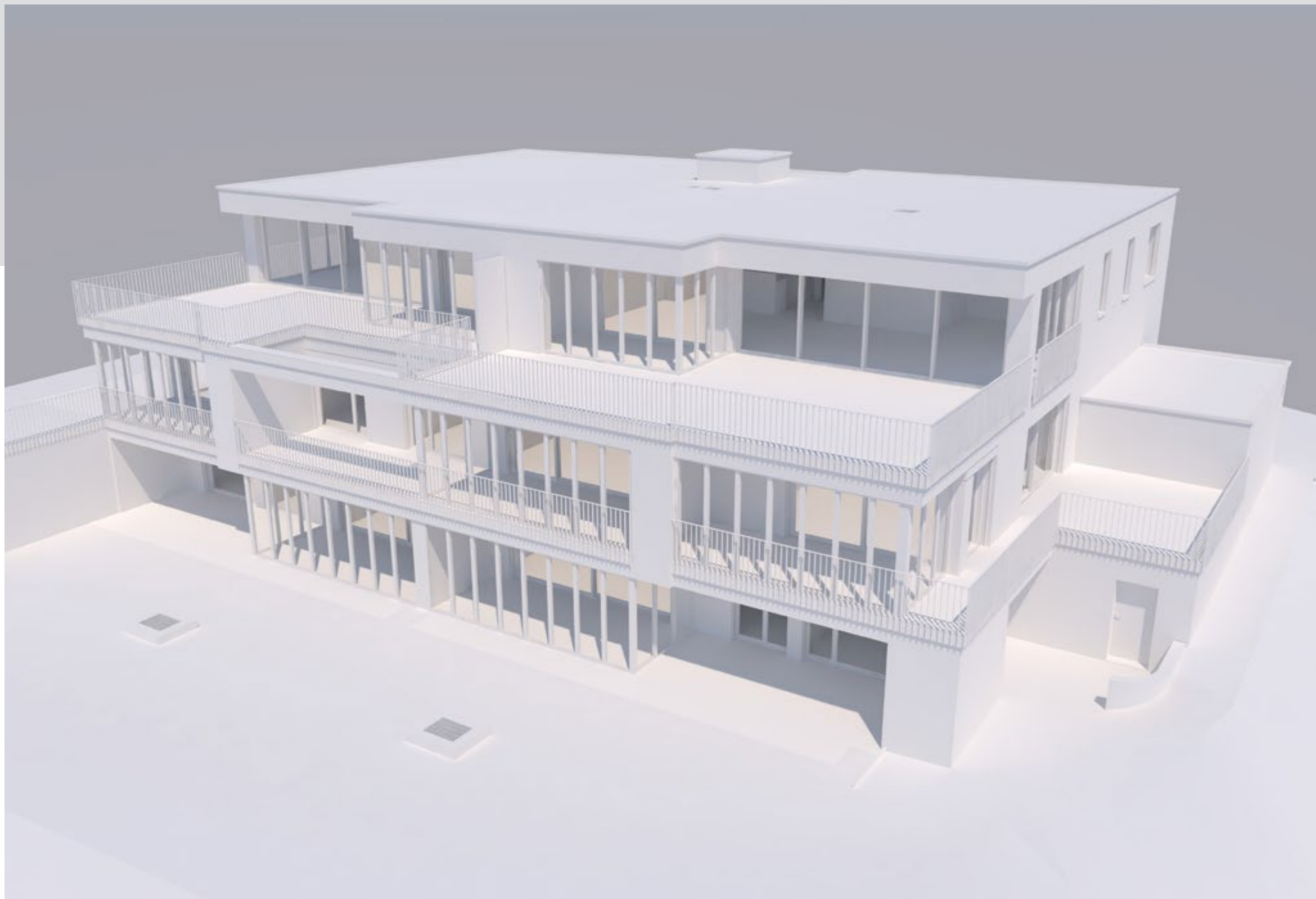
Keller 3 m²

Sitzplatz 25 m²

Waschen 11 m²

Wintergarten 14 m²





Budget Innenausbau

Sanitärapparate

inkl. 7.7% MwSt / Katalog / inkl. Glaswände / Sanitas Trösch 20

CHF 18'500

Badezimmer Möbel

Spiegel / Spiegelschränke inkl. 7.7% MwSt

CHF 8'000

Küchen / Rückwand

inkl. 7.7% MwSt

CHF 35'000

Einbauschränke

inkl. 7.7% MwSt

CHF 12'000

Boden- und Wandbeläge

CHF / m2 inkl. 7.7% MwSt

CHF 140

Waschen/ Trocknen

V-Zug Modell Serie 2000

V-Zug 7 Kg / Geräte

Baufortschritt

Ansicht Garten



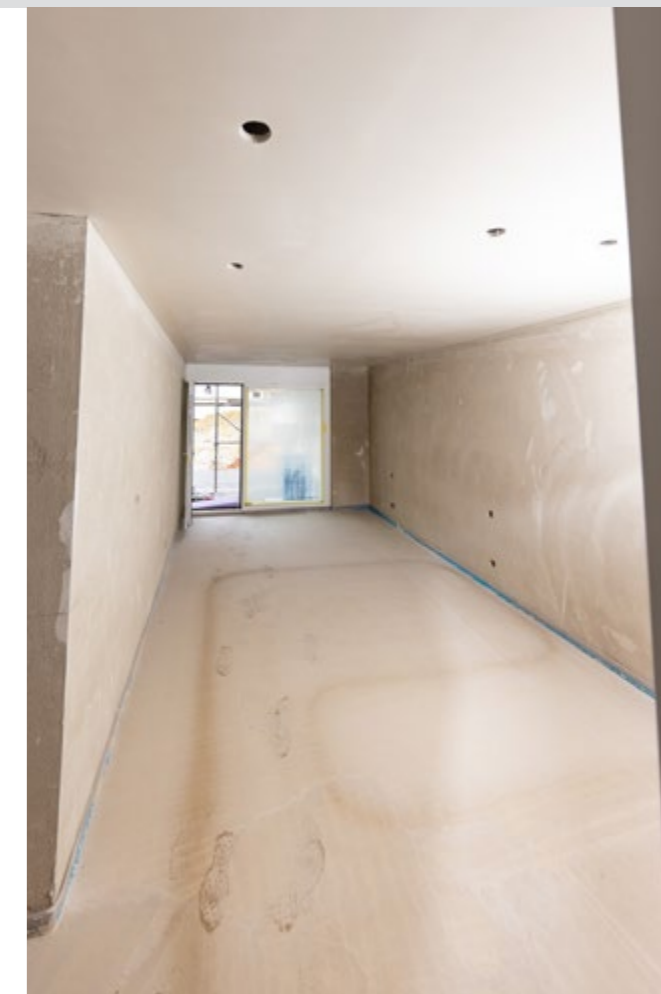
Garten und Sitzplatz



Zimmer



Master Bedroom



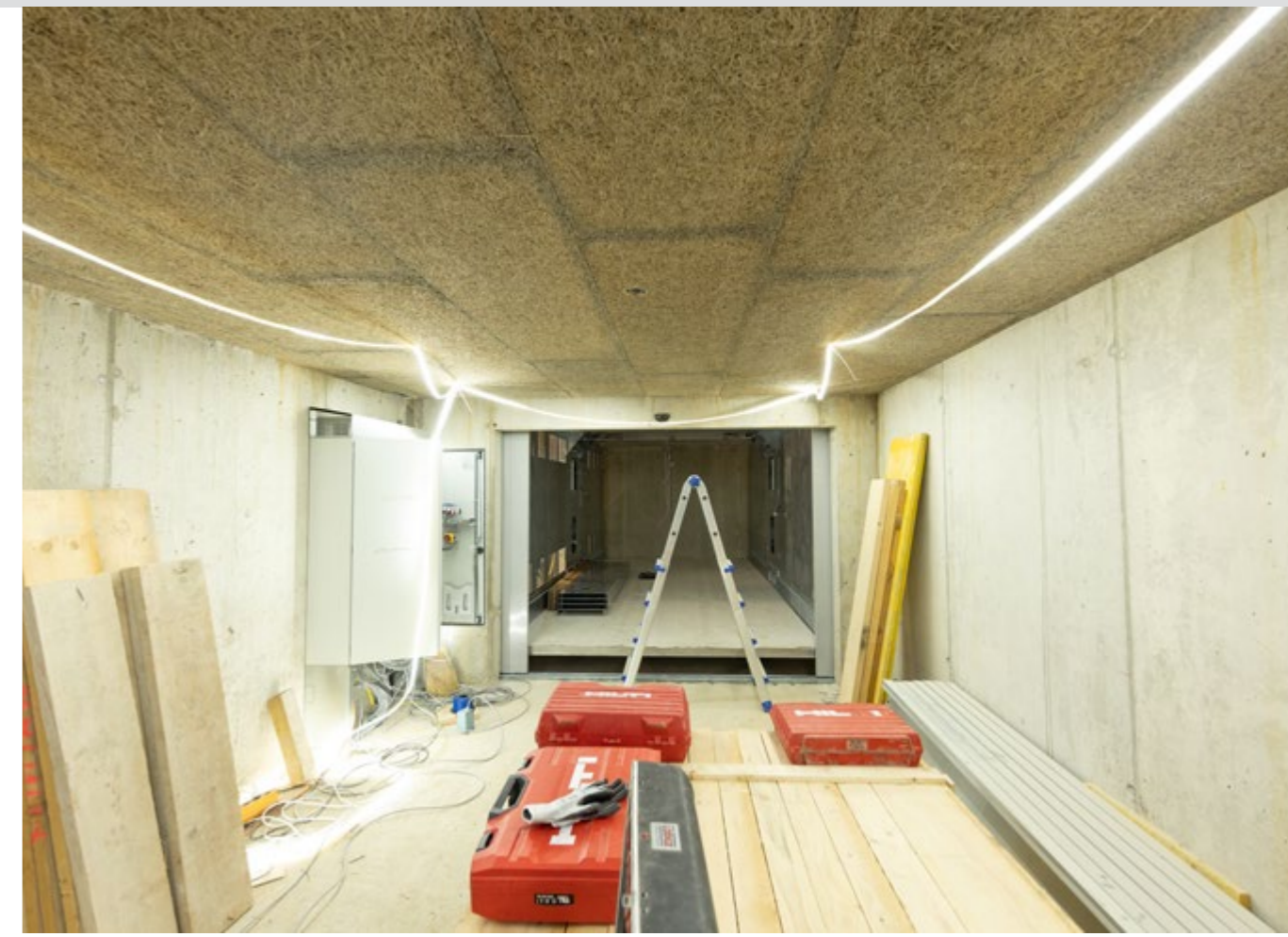
Wohnen / Küche



Wintergarten

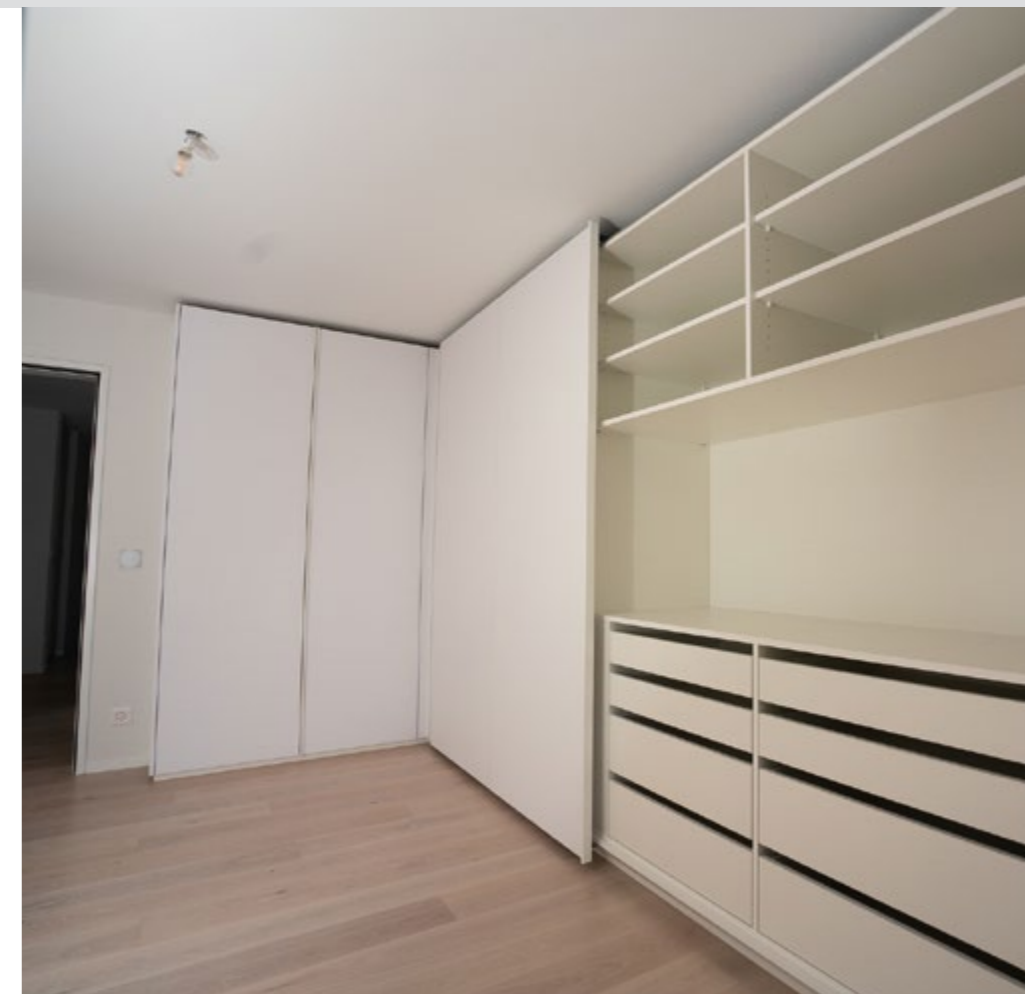


Autolift



Referenzbilder







A-Tech & Consulting AG
Türkheimerstrasse 6
CH-4055 Basel
Tel. +41 61 551 20 10
Immobilien@a-te.ch

www.a-te.ch